

**صنایع شیمیایی پاردیک**



## معرفی

صنایع شیمیایی پاردیک فعالیت خود را با هدف تولید و ایجاد محصولاتی با کیفیت در صنعت شیمی ساختمان با رعایت استانداردهای ملی و بین‌المللی با رویکرد سازگاری بیشتر با محیط زیست آغاز نموده است.

این مجموعه با دقت هر چه تمام مواد اولیه را انتخاب کرده و با فرموله کردن مواد و با بهره‌گیری از دانش روز دنیا، ماشین آلات پیشرفته، پرسنل توانمند و با تجربه، محصولات و خدمات خود را در تولید انواع چسب‌های ساختمانی، افزودنی‌های بتنی، پوشش‌های محافظ، عایق بندی و آب بندی ارائه می‌نماید.

توسعه محصولات و خدمات این مجموعه نتیجه تلاش‌های بی‌وقفه بنیانگذاران و تیم تحقیق و توسعه کار آمده بوده که همواره حفظ کیفیت محصولات و تمایز در ارائه خدمات به مشتریان را سرلوحه قرار داده و تمام کوشش خود را جهت پیشرو بودن در صنعت شیمی ساختمان به کار می‌گیرد.

پاردیک همواره آماده دریافت و شنیدن پیشنهادات و راهکارهای سازنده شما مشتریان گرانقدر می‌باشد.

[WWW.PARDIKCO.COM](http://WWW.PARDIKCO.COM)



## فهرست محصولات

۵	پوشش‌های محافظ			
	۴۴	پوشش محافظ سطوح آجری WP100		پوشش محافظ آجر
	۴۶	مکمل پوشش محافظ WP101		
	۴۷	پوشش محافظ سطوح سنگ WP120		پوشش محافظ سنگ
	۴۸	پوشش محافظ چوب و ترموود WP155		پوشش محافظ چوب
	۴۹	پوشش محافظ چوب رنگ نشده WP150		

۶	گروت و ترمیم کننده بتن			
	۵۲	گروت مقاومتی GP400		گروت پایه سیمانی
	۵۴	ترمیم کننده دانه ریز RP100 و دانه درشت RP110		ترمیم کننده پایه سیمانی

۷	افزودنی‌های بتن			
	۵۸	ضد یخ بتن مایع کلرایدی ZP100		ضد یخ
	۵۹	ضد یخ بتن مایع بدون کلراید ZP110		
	۶۰	پودر میکروسیلیس SP100		تقویت کننده بتن

۸	پرایرها			
	۶۲	پرایمر وینیلی GP320		پرایمر پایه آب
	۶۳	پرایمر لاتکسی GP330		
	۶۴	پرایمر امولسیون قیری GP340		

۹	سیستم‌های کف سازی		
	۶۷	پودر سخت کننده سطوح بتنی HP100	

## فهرست محصولات

۱	چسب‌های ساختمانی				
	۸	GP120		چسب‌های پایه سیمانی	
	۱۰	GP130			
	۱۲	GP140			
	۱۴	GP150			
	۱۶	GP190			
	۱۸	GP195		چسب‌های خمیری	
	۲۰	GP200			
	۲۳	چسب بتن GP300		چسب‌های پایه رزینی	
	۲۴	چسب بتن ویژه GP310			

۲	پودرهای بندکشی			
	۲۸	پودر بندکشی آجر		پودر بندکشی پایه سیمانی
	۳۰	پودر بندکشی سنگ و سرامیک		

۳	عایق بندی و آب بندی			
	۳۴	آب بندکننده پودری WP202.WP201		آب بند پایه سیمانی دو جزئی
	۳۶	آب بندکننده مایع WP210		مایع آب بند پلیمری

۴	تمیز کننده‌ها		
	۴۰	پاک کننده نمای آجری CP100	

یکی از مهم‌ترین و پرکاربردترین چسب‌های ساختمانی، چسب‌های پودری پایه سیمانی بوده که با مواد شیمیایی پلیمری تقویت شده است. در تولید این محصولات از آخرین فناوری روز دنیا با ماشین آلات تمام اتوماتیک توسط کارشناسان مجرب استفاده شده و این فرآیند تحت کنترل و پایش می‌باشد. چسب‌های پودری پایه سیمانی این مجموعه مطابق با استانداردهای EN12004 و ISIR12492 در کلاس های C1 و C2 با ویژگی‌های متمایز تولید شده است که میزان مصرف این محصولات ۷ تا ۱۰ کیلوگرم به ازای هر مترمربع می‌باشد.



Pardik Fix

## چسب کاشی و سرامیک خاکستری دو جزئی

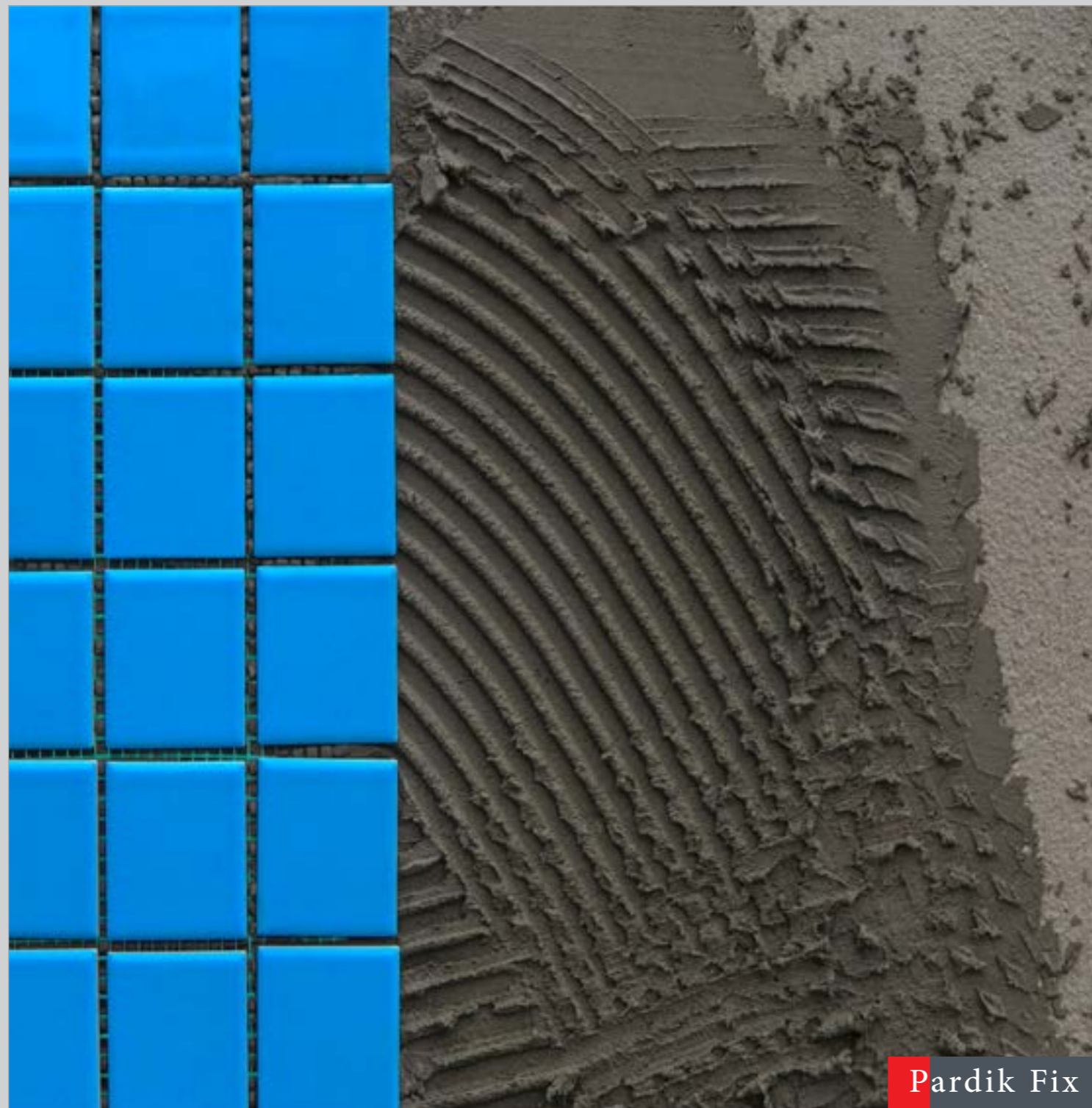
## Tile Adhesive – Gray

- شکل ظاهری: چسب پودری خاکستری و چسب بتن مایع سفید
- بسته بندی: ۲۰ کیلوگرم چسب پودری به همراه ۲ کیلوگرم چسب بتن
- وزن مخصوص چسب پودری: ۱/۵ گرم بر سانتی متر مکعب  
وزن مخصوص چسب بتن: ۱/۱ گرم بر سانتی متر مکعب
- کاربرد: چسب کاشی و سرامیک دو جزئی GP120 یک چسب پودری خاکستری می باشد که برای نصب انواع کاشی و سرامیک، آجر و سنگ مورد استفاده قرار می گیرد.
- استاندارد: EN12004 و ISIRI12492 کلاس C1



## GP120 + GP300





Pardik Fix

## چسب کاشی و سرامیک خاکستری

## Tile Adhesive – Gray

- شکل ظاهری: چسب پودری خاکستری
- بسته بندی: ۲۰ کیلوگرم
- وزن مخصوص: ۱/۴۵ گرم بر سانتی متر مکعب
- کاربرد: این چسب پودری دارای قدرت چسبندگی بالا و برای نصب انواع کاشی، سرامیک، سنگ و آجر مورد استفاده قرار می گیرد.
- استاندارد: EN12004 و ISIRI12492 کلاس C1



## GP130





Pardik Fix

## چسب کاشی و سرامیک پرسلانی خاکستری

## Porcelain Tile Adhesive – Gray

- شکل ظاهری: چسب پودری خاکستری
- بسته بندی: ۲۰ کیلوگرم
- وزن مخصوص: ۱/۴۵ گرم بر سانتی متر مکعب
- کاربرد: این محصول با قدرت چسبندگی بالا، مناسب برای نصب انواع کاشی و سرامیک پرسلانی، آجر و سنگ می باشد و در برابر رطوبت مقاومت بالایی دارد همچنین می تواند برای محیط های مرطوب مانند استخرها، سرویس بهداشتی و حمام استفاده شود.
- استاندارد: EN12004 و ISIRI12492 کلاس C1



GP140





Pardik Fix

### چسب بلوک سبک AAC

### AAC Block Adhesive

- شکل ظاهری: چسب پودری سفید و خاکستری
- بسته‌بندی: ۲۰ کیلوگرم
- وزن مخصوص: ۱/۵ گرم بر سانتی متر مکعب
- کاربرد: چسب بلوک سبک GP150 یک چسب پودری بر پایه سیمان می‌باشد که در آن جهت افزایش مقاومت چسبندگی و کار پذیری از مواد شیمیایی پودری استفاده شده است و تنها با افزودن آب آماده مصرف می‌باشد. از این نوع چسب پودری برای نصب انواع قطعات بتنی پیش ساخته و سبک که جذب آب بالایی دارند استفاده می‌شود. از مزایای این محصول کاهش بار اضافی بر روی ساختمان، چسبندگی بالا به قطعات و غیر قابل اشتعال بودن آن است.



### GP150





## چسب کاشی و سرامیک پرسلانی سفید

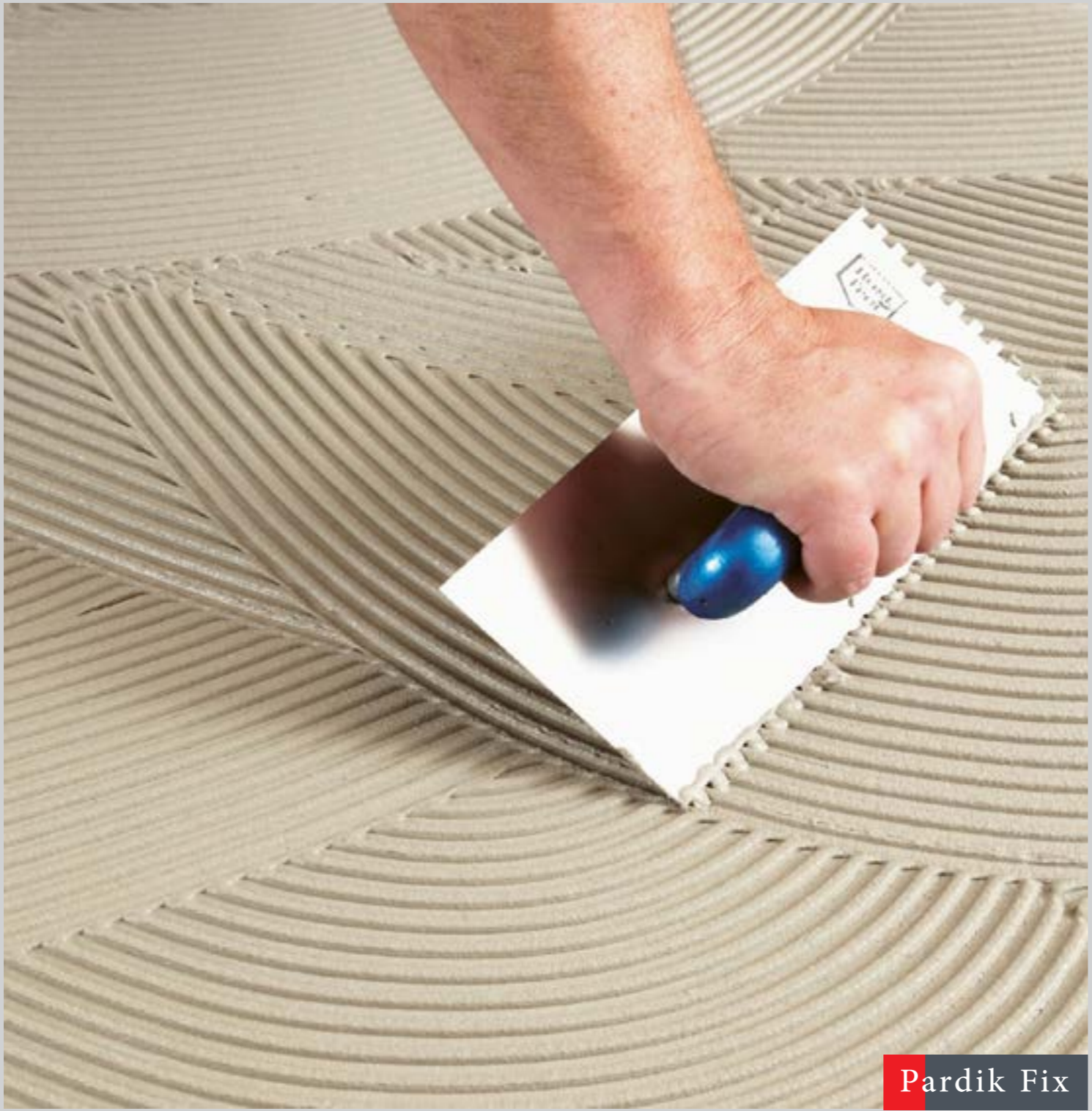
### Porcelain Tile Adhesive – White

- شکل ظاهری : چسب پودری سفید
- بسته‌بندی : ۲۰ کیلوگرم
- وزن مخصوص : ۱/۴ گرم بر سانتی متر مکعب
- ویژگی : قدرت چسبندگی بالا، مقاومت بالا در برابر رطوبت، مناسب برای محیط‌های مرطوب مانند استخرها، سرویس بهداشتی و حمام، مناسب برای مکان‌های پر تردد مانند مراکز خرید، بیمارستان‌ها، مدارس و ...
- کاربرد: مناسب برای نصب انواع کاشی و سرامیک پرسلانی، آجر و سنگ
- استاندارد: EN12004 و ISIRI12492 کلاس C1



## GP190





Pardik Fix

### چسب کاشی و سرامیک پرسلانی سفید دو جزئی

#### Porcelain Tile Adhesive – White

- شکل ظاهری: چسب پودری سفید و مکمل چسب
- میزان اختلاط: ۲۰ کیلوگرم چسب پودری به همراه مکمل چسب
- وزن مخصوص چسب پودری: ۱/۴ گرم بر سانتی متر مکعب  
وزن مخصوص مکمل چسب: ۱/۱ گرم بر سانتی متر مکعب
- ویژگی: قدرت چسبندگی بالا، مقاومت در برابر رطوبت بالا، مناسب برای محیط‌های مرطوب مانند استخرها، سرویس بهداشتی و حمام
- کاربرد: مناسب برای نصب انواع کاشی و سرامیک پرسلانی، آجر و سنگ با ابعاد بزرگ
- استاندارد: EN12004 و ISIRI12492 کلاس C2



### GP195 + GP301



**چسب خمیری GP200 Ready Mixed Adhesive**

چسب خمیری GP200 یک چسب آماده به مصرف بر پایه مواد پلیمری به همراه پودرهای میکرونیزه بوده و فرآیند تولید این محصول با ماشین آلات تمام اتوماتیک توسط کارشناسان مجرب تحت کنترل و پایش می‌باشد.

این نوع محصول چسبندگی بسیار خوبی در نصب انواع سنگ و آجر بر روی سطوح گچی و سیمانی در دکوراسیون داخلی ساختمان دارد.

**مشخصات فیزیکی**

GP200	کد محصول
خمیری سفید رنگ	شکل ظاهری
۱/۹ گرم بر سانتی متر مکعب	وزن مخصوص
۱۲ کیلوگرم	بسته بندی

**READY TO USE**

### چسب بتن GP300 Concrete Adhesive



چسب بتن GP300 یک امولسیون بر پایه رزین می باشد. این محصول یک مکمل تقویت کننده برای بتن، چسب های پودری و ملات است که باعث افزایش پیوندهای کوالانس در چسب های پودری و ملات های سیمانی می شود. در نتیجه منجر به کاهش نفوذ پذیری در بتن و افزایش دوام و پایداری در برابر سیکل های ذوب و انجماد خواهد شد.

#### مشخصات فیزیکی

GP300	کد محصول
مایع سفید رنگ	شکل ظاهری
۱/۱ گرم بر سانتی متر مکعب	وزن مخصوص
۱-۳/۷۵-۹-۱۲ کیلوگرم	بسته بندی
۱۰ درصد وزن بتن یا چسب پودری	طرح اختلاط



### چسب پایه رزینی Resin Based Adhesive

چسب های پایه رزینی به آسانی با آب مصرفی در بتن و ملات چسبی مخلوط می گردد و مواد شیمیایی به کار رفته در تولید این محصول با سیمان کاملاً سازگار بوده و به صورت قابل ملاحظه ای باعث افزایش سطح چسبندگی می شود.

در تولید این نوع محصولات از بهترین مواد اولیه استفاده شده است و فرایند تولید آن کاملاً تحت کنترل و پایش می باشد.

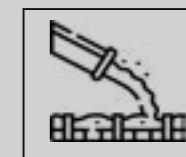
## چسب بتن ویژه Pro Concrete Adhesive GP310



چسب بتن ویژه GP310 یک امولسیون بر پایه رزین‌های اصلاح شده می‌باشد. این محصول علاوه بر افزایش مقاومت چسبندگی، کششی، فشاری به گونه‌ای طراحی و فرموله شده که می‌تواند برای تعمیر، بازسازی بتن‌های پر تخلخل و ترمیم ترک‌های ناشی از جمع شدگی در بتن استفاده شود.

## مشخصات فیزیکی

GP310	کد محصول
مایع سفید رنگ	شکل ظاهری
۱/۱ گرم بر سانتی متر مکعب	وزن مخصوص
۱ - ۳/۷۵ - ۱۲ کیلوگرم	بسته بندی
۱۰ درصد وزن بتن یا چسب پودری	طرح اختلاط



Pardik Resin

## Mortar Joints

پودر بندکشی پایه سیمانی

پودر بندکشی پایه سیمانی پارديک با مواد شيميائي تقويت شده است و در رنگ‌های مختلف برای بندکشی دکوراسیون داخلی و نماهای خارجی آجر، کاشی، سرامیک و سنگ استفاده می‌شود.





Pardik Brick Bond

MP200

MP220

MP210

MP240

MP250

MP255

MP245

MP225

MP290

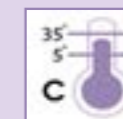
MP295

## پودر بندکشی آجر

پودر بندکشی آجر پار دیک بر پایه سیمان است و تنها با افزودن آب آماده مصرف می‌گردد. از مزایای استفاده این نوع پودر بندکشی مقاومت بالا در برابر مواد شوینده، باران های اسیدی، مقاومت سایشی بالا، اجرای سریع، آسان و ماندگاری بالا در شرایط آب و هوایی مختلف می‌باشد.

## مشخصات فیزیکی

در ۱۰ رنگ به صورت پودری	شکل ظاهری
۱/۵ گرم بر سانتی متر مکعب	وزن مخصوص
۲۰ کیلو گرم	بسته بندی





Pardik Tile Bond

## پودر بندکشی کاشی، سرامیک و سنگ

پودر بندکشی کاشی، سرامیک و سنگ پارديک بر پایه سیمان است و تنها با افزودن آب آماده مصرف می‌شود. این محصولات مقاومت بسیار بالایی در برابر اسیدها و شوینده‌های خانگی دارد. پایداری رنگ و مقاومت به سایش بالا از شاخصه‌های دیگر این نوع محصولات می‌باشد.

MP100

MP110

MP120

MP150

MP155

MP160

MP165

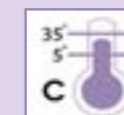
MP180

MP190

MP195

## مشخصات فیزیکی

در ۱۰ رنگ به صورت پودری	شکل ظاهری
۱/۵ گرم بر سانتی متر مکعب	وزن مخصوص
سطل ۴/۵ کیلوگرمی	بسته بندی



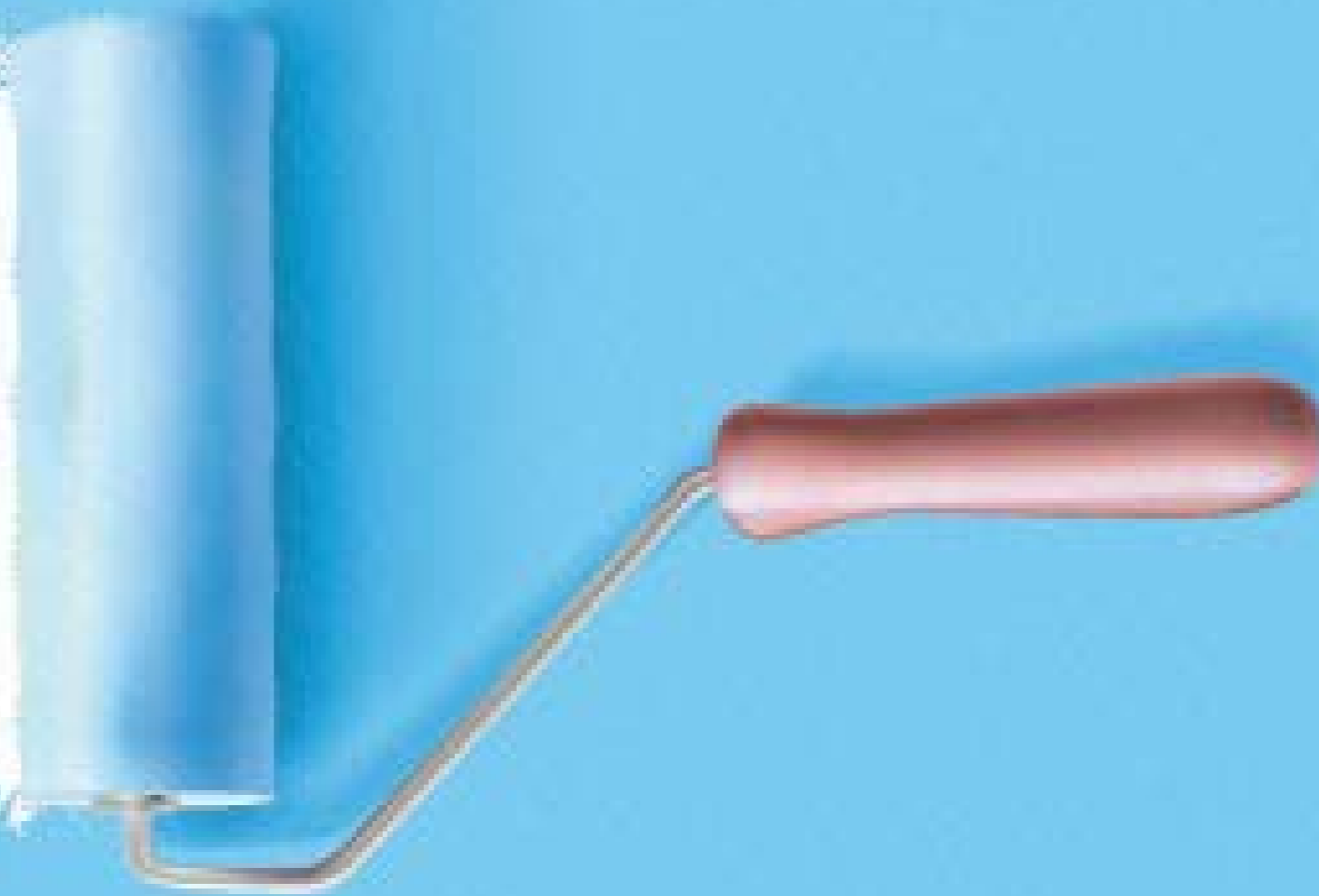




## عایق بندی و آب بندی Water proofing & Sealing

استفاده از آب بند کننده‌ها و عایق بندی ساختمان و سازه‌های بتنی تأثیر بسیاری در حفظ و نگهداری و باعث افزایش مقاومت آن می‌شود. صنایع شیمیایی پارذیک پیشرو در تولید انواع محصولات نوین برای آب بندی و عایق بندی سازه‌های بتنی برای شرایط کارپذیری مختلف اعم از فشارهای مثبت یا منفی، آب بندی داخلی مخازن نگهداری آب و استخر، سرویس‌های بهداشتی، حمام و پشت بام می‌باشد.

Pardik Seal

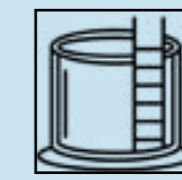


### آب بند پایه سیمانی دو جزئی

محصولات آب بند پایه سیمانی پاردیک به صورت دو جزئی با مایع آب بند پلیمری مطابق با دستورالعمل برای شرایط مختلف استفاده می شود. از مزایای این نوع از محصولات مقاومت چسبندگی کششی بالا در برابر حرارت، یخ زدگی و رطوبت مطابق با استاندارد EN14891 می باشد.



مشخصات فیزیکی	
WP201.WP202	کد محصول
پودر آب بند خاکستری و آبی استخری	شکل ظاهری
۲۰ کیلوگرم	بسته بندی
۱/۵ گرم بر سانتی متر مکعب	وزن مخصوص
پودر آب بند + مایع آب بند پلیمری	اختلاط



Pardik Seal



Pardik Seal

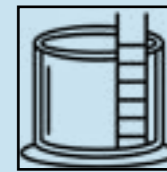
## مایع آب بند پلیمری WP210

این محصولات بر پایه رزین‌های امولسیون به همراه مواد شیمیایی جهت آب‌بندی بسترهای سیمانی به صورت دو جزئی استفاده می‌شود و پوشش ضد آب‌کننده را بر روی سطوح بتنی با خواص الاستیکی بالا برای مخازن نگهداری آب، سرویس‌های بهداشتی، حمام و پشت بام ایجاد می‌کند. اجرای آسان و سریع، مقاوم در برابر یخ زدگی، حرارت، پوسیدگی و چسبندگی بالا به انواع سطوح بتنی از مزایای این نوع محصولات می‌باشد.



## مشخصات فیزیکی

مشخصات فیزیکی	
WP210	کد محصول
مایع سفید رنگ	شکل ظاهری
۸ و ۲۰ کیلوگرم	بسته بندی
۱/۳ گرم بر سانتی متر مکعب	وزن مخصوص
پودر آب بند + مایع آب بند پلیمری	اختلاط



## Cleaners

## تمیز کننده‌ها

باران‌های اسیدی، دوده، آلودگی هوا، لکه‌های سیمان و نوشتار از عوامل کثیفی نما می‌باشد و تمیز کردن هر یک از موارد فوق نیاز به تمیز کننده با ویژگی خاص دارد. تمیز کردن نما با محصولات کم کیفیت منجر به خرابی نما شده و جبران آن غیر ممکن خواهد بود.

تمیز کننده‌های پارذیک بهترین و سریع‌ترین راهکار جهت داشتن نمای زیبا و ماندگار می‌باشد.



Pardik Cleaner



## پاک کننده لکه سیمان CP100



پاک کننده لکه های سیمان از نماهای آجری یکی از محصولات صنایع شیمیایی پارادیک است که این محصول علاوه بر پاک کردن لکه های سیمانی، لکه های شوره و آثار ملات های بندکشی به جا مانده روی سطح آجر را نیز پاک می نماید. این محصولات سطح نما را تخریب نمی کند و رنگ نما را تغییر نمی دهد و به سرعت نما را تمیز کرده و بوی نامطبوع و بخار مضر ندارد.

## مشخصات فیزیکی

مایع سفید رنگ	شکل ظاهری
۱/۳ گرم بر سانتی متر مکعب	وزن مخصوص
۱ و ۴ کیلوگرم	بسته بندی



پوشش‌های محافظ

**Water Repellent Protector**

امروزه حفظ و نگهداری نماهای ساختمان پس از ساخت مورد توجه طراحان و کاربران ساختمان قرار گرفته است و به منظور کاهش هزینه‌های نگهداری و تمیز کردن سطوح ساختمان و همچنین کاهش تکرار این فرایند، کارشناسان این مجموعه از فناوری‌های نوین برای تولید انواع پوشش‌های محافظ نما مانند چوب، آجر و سنگ استفاده می‌نمایند.

این محصولات، پوششی نامرئی بر روی سطوح ایجاد می‌کنند که به واسطه کاهش جذب آب و رطوبت باعث جلوگیری از ایجاد قارچ، کپک، دوده و شوره می‌شود و در نتیجه دوام و پایداری اولیه سطوح را بالا می‌برد.

**Pardik Silcoat**

Before



After



Water Repellent Protector

Pardik Silcoat

## پوشش‌های محافظ سطوح آجر WP100

پوشش محافظ نما باکد WP100 از خانواده سیلان‌های قلیایی می‌باشد و با نفوذ بسیار زیاد خود اثر آبگریزی فوق‌العاده‌ای را بر روی تمام سطوح نمای ساختمان ایجاد می‌نماید. این محصول باعث تشکیل غشای یک پارچه و غیر قابل نفوذ در برابر آب می‌شود و با مکمل WP101 مطابق با دستورالعمل اجرایی رقیق‌سازی می‌گردد.



## مشخصات فیزیکی و شیمیایی

شکل ظاهری	مایع بی رنگ
PH	۱۳-۱۴
دانسیته	۱٫۳ گرم بر سانتی متر مکعب
حلال	مکمل WP101
روش اجرا	اسپری ، قلم مو و غلتک
میزان پوشش دهی	۱۰۰ تا ۱۲۵ متر مربع
بسته بندی	یک لیتری



### مکمل پوشش محافظ نما WP101

این محصول مکمل پوشش های محافظ WP100 می باشد و جهت رقیق سازی مورد استفاده قرار می گیرد. میزان رقیق سازی و مصرف این محصول بستگی به نوع آجر دارد.



مشخصات فیزیکی و شیمیایی	
شکل ظاهری	مایع بی رنگ
PH	۷٫۲
دانسیته	۱٫۰۱ گرم بر سانتی متر مکعب
بسته بندی	۲۰ لیتری

### پوشش های محافظ سطوح سنگ WP120

پوشش محافظ WP120 محلولی بر پایه سیلان سیلوکسان های اصلاح شده حلالی می باشد. این محلول با نفوذ به داخل بافت سنگ و ایجاد پیوندهای شیمیایی با آن باعث ایجاد خاصیت آبگریزی شده و از نفوذ ذرات آب و آلودگی ها به داخل بافت آن جلوگیری می کند.



**READY TO USE**



مشخصات فیزیکی و شیمیایی	
شکل ظاهری	مایع بی رنگ
حلال	آماده به مصرف است و نیاز به حلال ندارد
دانسیته	۰٫۸ گرم بر سانتی متر مکعب
بسته بندی	یک لیتری
روش اجرا	قلم مو
پوشش دهی	۵ تا ۳۰ متر مربع



### پوشش محافظ سطوح چوبی WP155

پوشش محافظ چوب WP155 محلولی نفوذی که بر پایه سیلان سیلوکسان اصلاح شده است و به صورت مایع بی رنگ پایه حلالی می باشد. این محصول، آبگریز کننده و محافظ کلیه سطوح مصنوعات چوبی، نئوپان، MDF و ترمووود است و با نفوذ در سطوح چوب پیوندهای شیمیایی ایجاد کرده و باعث کاهش لکه پذیری می گردد.

**READY TO USE**



#### مشخصات فیزیکی و شیمیایی

شکل ظاهری	مایع بی رنگ
حلال	آماده به مصرف می باشد و نیاز به حلال ندارد
دانسیته	۰/۸ گرم بر سانتی متر مکعب
بسته بندی	یک لیتری
روش اجرا	قلم مو
پوشش دهی	۲۰ تا ۳۰ متر مربع

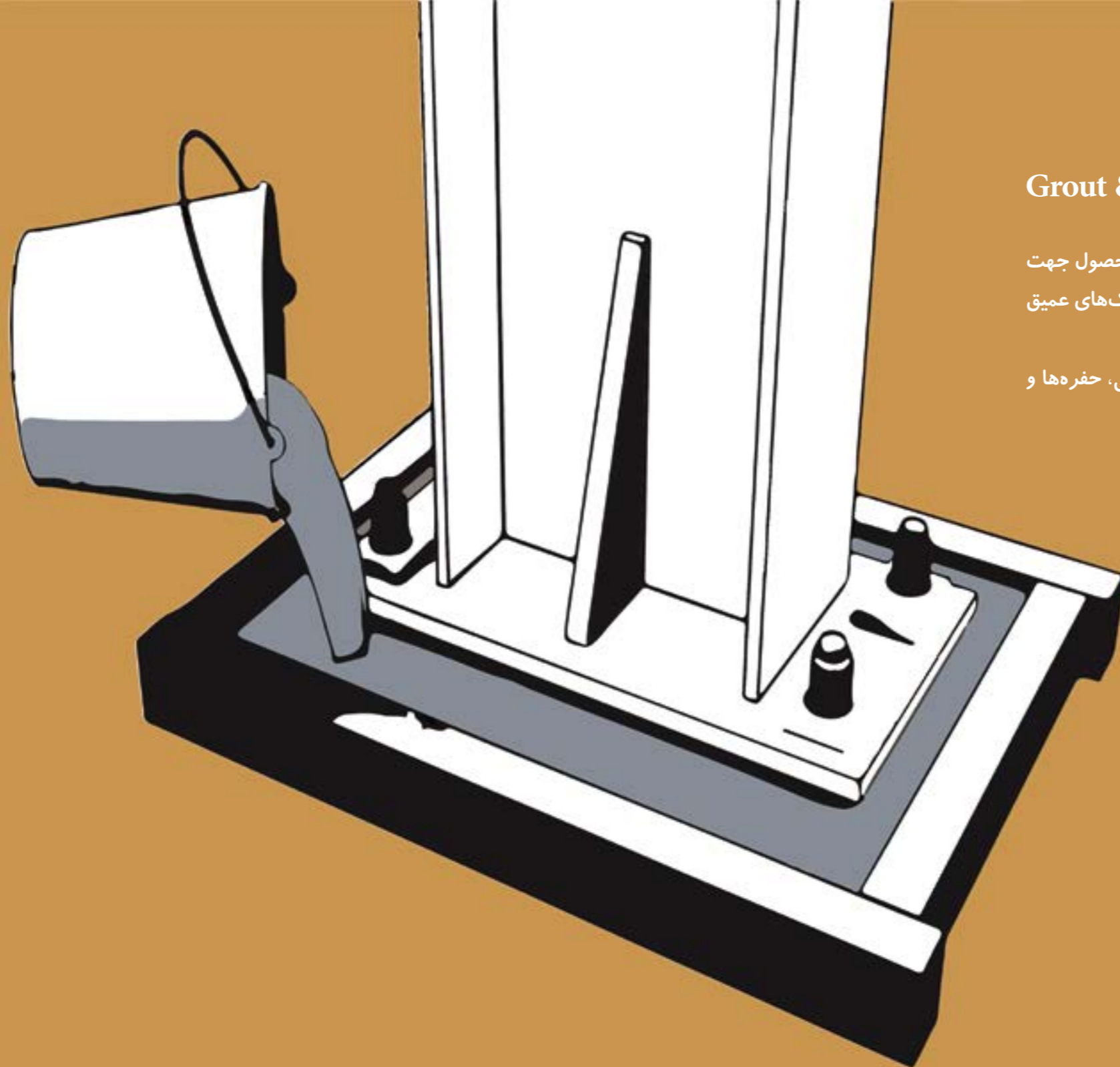
### پوشش محافظ چوب خام WP150

پوشش محافظ چوب خام WP150 محلولی بر پایه رزین های پایه آب سیلیکونی اصلاح شده است. این محصول محافظ و آب گریز کننده سطوح چوب خام بدون رنگ شدگی می باشد.



#### مشخصات فیزیکی و شیمیایی

شکل ظاهری	مایع سفیدرنگ
حلال	آب
دانسیته	۱/۲ گرم بر سانتی متر مکعب
بسته بندی	یک لیتری
روش اجرا	قلم مو



## گروت و ترمیم کننده بتن

## Grout & Concrete Repair

گروت‌ها پودرهای آماده‌ای هستند که پس از ترکیب با آب ملاتی همگن و روان را می‌سازند. از این محصول جهت اجرای فنداسیون و زیرسازی تجهیزات سنگین و پر کردن فضای خالی زیر بیس پل‌ها و پر کردن ترک‌های عمیق استفاده می‌کنند.

ترمیم کننده‌ها به دلیل قدرت چسبندگی و مقاومت زیاد جهت ترمیم سازه‌های بتنی، دیوارهای برشی، حفره‌ها و ترک‌های موجود در کف سازی مورد استفاده قرار می‌گیرند.

این محصولات در صنایع شیمیایی پاردیک مطابق با استانداردهای بین‌المللی تولید و عرضه می‌شود.

**Pardik Grout & Concrete Repair**

## گروت سیمانی مقاومتی

گروت پارديک با کد GP400، پودری بر پایه سیمان و مواد افزودنی مختلف می‌باشد که جهت بهینه سازی با ویژگی‌هایی مانند سیالیت و مقاومت مکانیکی بالا تولید شده است. این محصول بدون انقباض، مقاومت بالایی با قابلیت چسبندگی زیادی به بتن ایجاد می‌نماید و مهمترین کار آن انتقال نیروهای استاتیکی و دینامیکی سازه به فنداسیون می‌باشد. مقاومت فشاری این محصول در سن ۲۸ روزه بالای ۷۰ مگا پاسکال است و برای پر کردن هر متر مکعب حدود ۲۳۰۰ کیلوگرم از این محصول مصرف می‌شود.



## مشخصات فیزیکی و شیمیایی

مشخصات فیزیکی و شیمیایی	مشخصات فیزیکی و شیمیایی
پودر خاکستری	شکل ظاهری
۱/۵ گرم بر سانتی متر مکعب	دانسیته
۲۰ کیلوگرم	بسته بندی
۲۰ درصد وزن پودر	میزان مصرف آب

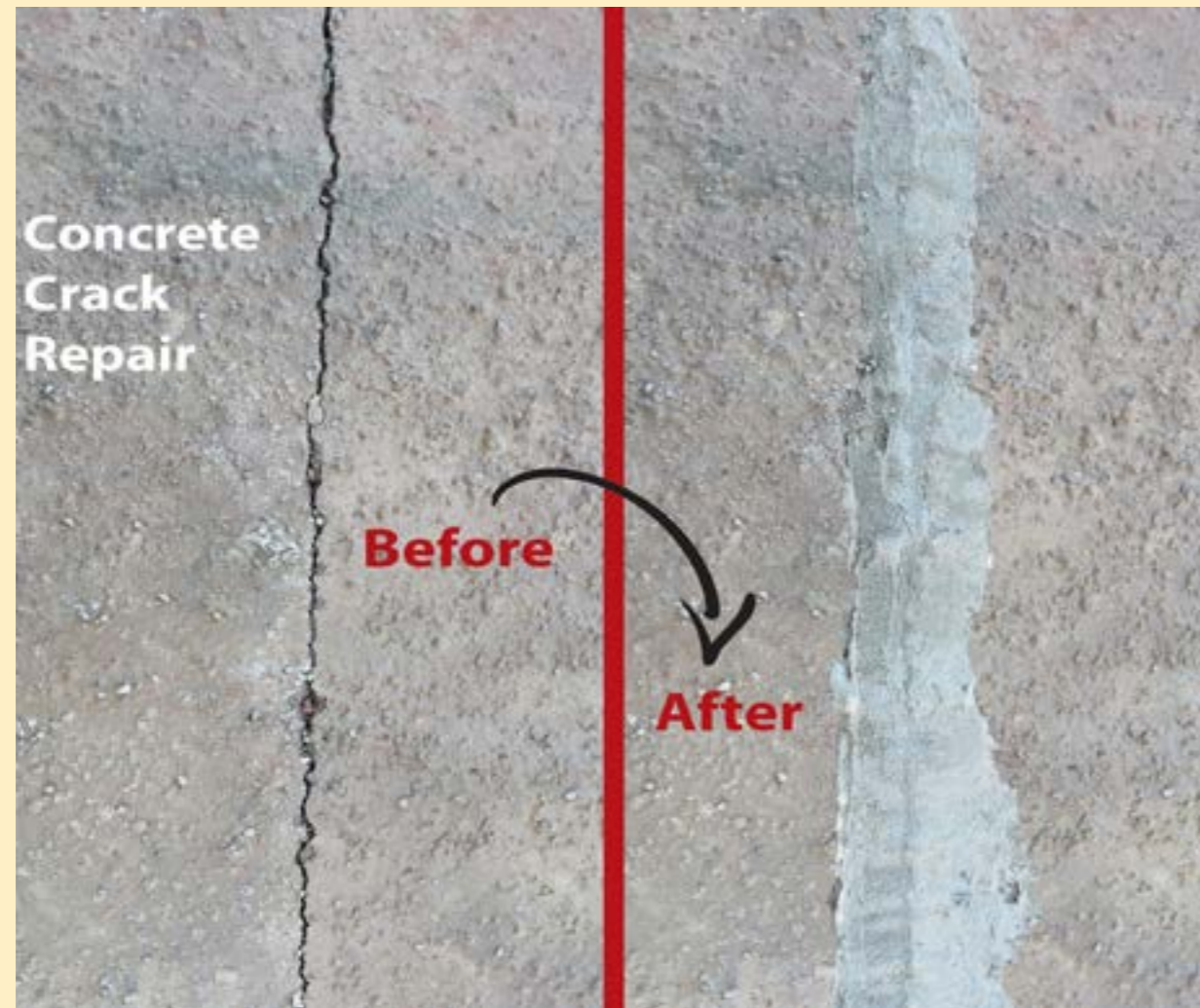


## High Strength Grout



Pardik Grout

## Concrete Repair Mortars



Pardik Repair

## ترمیم کننده بتن



ترمیم کننده بتن پارديک نوعی محصولی پودری بر پایه سیمان می‌باشد که به واسطه وجود مواد شیمیایی پلیمری متنوع در آن و به منظور کاهش نفوذ پذیری و ترمیم ترک‌ها و شن زدگی‌های سطحی در بتن مورد استفاده قرار می‌گیرد. ترکیب این محصول با مقدار معینی آب ملاتی با قابلیت شکل پذیری مناسب، پر کنندگی و چسبندگی زیاد را با بتن ایجاد می‌کند.

میزان مصرف ترمیم کننده بتن بسته به شرایط محیط کار و میزان آسیب دیدگی سطوح متغیر است ولی به طور معمول برای پوشش یک متر مربع به ضخامت یک میلیمتر حدود ۱/۵ کیلوگرم ترمیم کننده بتن مورد نیاز است.

### مشخصات فیزیکی و شیمیایی

کد محصول	ترمیم کننده دانه ریز RP100 و دانه درشت RP110
شکل ظاهری	پودر خاکستری
دانسیته	۱/۵ گرم بر سانتی متر مکعب
بسته بندی	۲۰ کیلوگرم
میزان مصرف آب	۲۰ تا ۲۵ درصد وزن پودر
قابلیت انحلال	در آب



## افزودنی‌های بتن Concrete Additives

افزودنی‌های بتن مواد شیمیایی یا طبیعی هستند که در اثر اختلاط با بتن ویژگی‌های فنی بتن مانند دوام، مقاومت اولیه و نهایی را ارتقاء می‌دهند.

در این خصوص صنایع شیمیایی پارذیک تولید کننده انواع افزودنی‌های بتن اعم از ضدیخ‌های بتن و فرآورده‌های میکروسیلیسی می‌باشد.

Pardik Additive



### ضد یخ بتن کلرایدی ZP100



این محصول باکد ZP100 ماده‌ای است شیمیایی که باعث سرعت بخشیدن به عمل هیدراسیون سیمان بتن در هوای سرد می‌گردد. این محصول حاوی یون کلر بوده و توصیه می‌شود از این محصول برای بتن‌های غیرمسلح استفاده شود. باید دقت شود که رعایت کامل نکات ایمنی مربوط به آیین نامه بتن‌ریزی در هوای سرد الزامی است.



مشخصات فیزیکی و شیمیایی	
شکل ظاهری	مایع بی رنگ
PH	۸
وزن مخصوص	۱/۱ گرم بر سانتی متر مکعب
قابلیت انحلال در آب	به صورت کامل در آب حل می شود
بسته بندی	۲۰ کیلوگرم
یون کلر	دارد
میزان مصرف	۱ الی ۵ درصد وزن بتن



### ضد یخ بتن بدون کلراید ZP110



ضد یخ بتن ZP110 محلولی شیمیایی است که برای بتن‌ریزی در هوای سرد مصرف می‌شود. این افزودنی فاقد یون کلر است و باعث تسریع در واکنش هیدراسیون سیمان و مانع از تأخیر زمان گیرایش بتن در هوای سرد می‌شود. برای پروژه‌هایی که در آنها از مقاطع فلزی مانند آهن و آلومینیم استفاده شده و همچنین برای بتن‌هایی که در تماس با آب یا خاک سولفات‌ها که مستعد به واکنش قلیایی هستند کاملاً مناسب می‌باشد.



مشخصات فیزیکی و شیمیایی	
شکل ظاهری	مایع بی رنگ
PH	۸
وزن مخصوص	۱/۱ گرم بر سانتی متر مکعب
قابلیت انحلال در آب	به صورت کامل در آب حل می شود
بسته بندی	۲۰ کیلوگرم
یون کلر	ندارد
میزان مصرف	۱ الی ۵ درصد وزن بتن



**پودر میکروسیلیس SP100**

پودر میکروسیلیکا با کد SP100 بر پایه دی‌اکسید سیلیسیم با ساختار کریستالی و ابعاد میانگین ۰/۰۵ تا ۰/۱۵ میکرون می‌باشد. این ماده جهت ساخت قطعات پیش‌ساخته، کارهای ترمیمی، شاتکریت، سازه‌های آبی، سدها، کانال‌ها، مخازن نگهداری آب و پلهایی که نیاز به کاهش عمق نفوذ یون‌های کلر و سولفات‌ها در بتن می‌باشد مورد استفاده قرار می‌گیرد.

**مشخصات فیزیکی و شیمیایی**

مشخصات فیزیکی و شیمیایی	
شکل ظاهری	پودر خاکستری
وزن مخصوص	۱/۴ گرم بر سانتی متر مکعب
بسته بندی	۵۰۰ تا ۱۰۰۰ کیلوگرم
یون کلر	ندارد
میزان مصرف	۱ الی ۲ درصد وزن بتن



### پرایمر وینیلی Adhesive Primer GP320



چسب پرایمر GP320 یک پلیمر پایه امولسیون می باشد. این محصول باعث کنترل جذب آب بر روی سطوح سیمانی و گچی می شود. همچنین باعث افزایش سطح چسبندگی و انعطاف پذیری انواع ملات های سیمانی بر روی سطوحی مانند بلوک های AAC و تخته گچی و سیمانی می گردد. پرایمر GP320 مناسب برای اجرا بر روی دیوارهای داخلی و خارجی می باشد.

#### مشخصات فیزیکی

کد محصول	GP320
شکل ظاهری	مایع سفید رنگ
وزن مخصوص	۱/۱ گرم بر سانتی متر مکعب
بسته بندی	۲۰ کیلوگرم



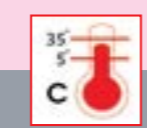
### پرایمر لاتکسی Adhesive Primer GP330



این پرایمر یک پوشش امولسیونی با کد GP330 بر پایه آب و مواد شیمیایی پلیمری می باشد و پیوند دهنده سطح با پوشش نهایی می باشد و با نفوذ در ترک های سطحی و خلل و فرج ها باعث ایجاد قدرت چسبندگی زیاد به مقاطع و سطوح زیر آب بند و بهبود چسبندگی به پوشش رویه می گردد. از مزایای استفاده از این پوشش سرعت اجرای بالا، مقاومت مطلوب در برابر رطوبت سرما و گرما می باشد.

#### مشخصات فیزیکی

شکل ظاهری	مایع سفید رنگ
دانسیته	۱/۲ گرم بر سانتی متر مکعب
یون کلر	ندارد
بسته بندی	۲۰ کیلوگرم





### پرایمرامولسیون قیری GP340 Adhesive Primer

این محصول یک پوشش امولسیونی بر پایه آب و قیر اصلاح شده با کد GP340 می باشد که از نفوذ آب و املاح و یون های مخرب موجود در خاک به سطح بتن جلوگیری می کند. از این محلول امولسیونی برای ایزولاسیون مقاطع بتنی از پیش مدفون شده مانند سازه های بتنی استفاده می شود. این محصول پس از خشک شدن دارای ویژگی الاستیکی و چسبندگی بالا به سطح زیرین است.



#### مشخصات فیزیکی

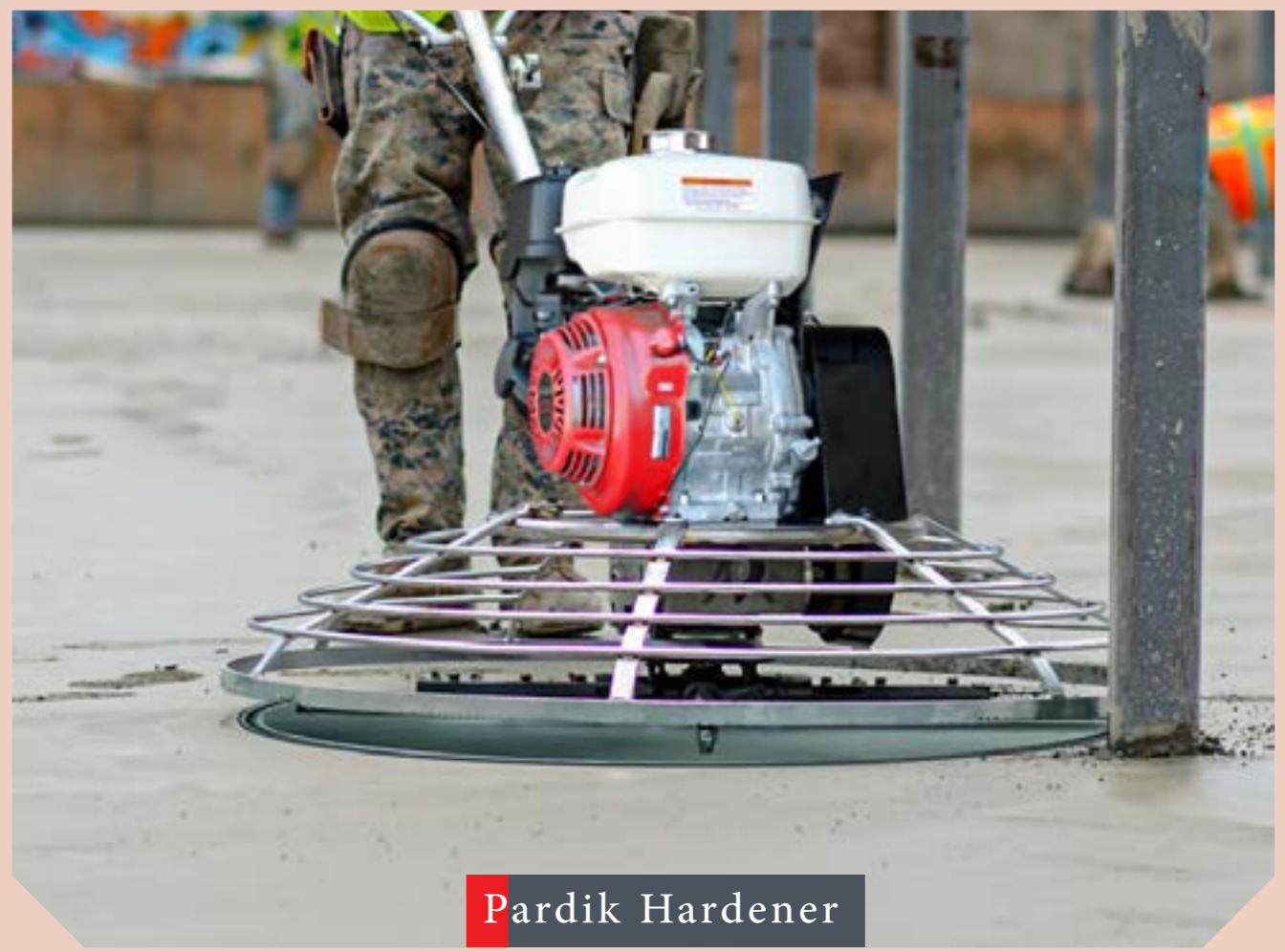
شکل ظاهری	مایع سیاه رنگ
دانسیته	۱/۳ گرم بر سانتی متر مکعب
یون کلر	ندارد
بسته بندی	۲۰ کیلو گرم



Pardik Primer

## سیستم‌های کف سازی

کف سازی‌های بتنی که ترافیک و رفت و آمد بر روی آنها نسبتاً زیاد می‌باشد، لازم است که مقاومت سایشی بالایی داشته باشند، مانند پارکینگ‌ها، انبارها، کف سالن‌های واحدهای صنعتی و ...  
به منظور افزایش مقاومت به سایش سطوح بتنی، محصولات مختلفی در صنایع شیمیایی پارادیک تولید و عرضه می‌شود.



Pardik Hardener

## پودر سخت کننده پایه سیمانی



پودر سخت کننده پایه سیمانی پارادیک محصول آماده به مصرف می باشد که به صورت خشکه پاشی بر روی سطوح بتنی تازه اجرا می گردد این محصول پس از اجرا بر روی بتن تازه، حفاظتی مداوم در برابر استفاده‌های مکرر را برای سطح بتنی ایجاد می کند.

این محصول به سبب ساختار ویژه و دانه بندی اجزا سازنده آن باعث کاهش نفوذ پذیری و بهبود مقاومت سایشی و مکانیکی می‌شود. پودرهای سخت کننده با رنگ‌های مختلف در صنایع شیمیایی پارادیک قابل تولید و عرضه می‌باشد.

## مشخصات فیزیکی

مشخصات فیزیکی	
پودر رنگی	شکل ظاهری
۱/۵ گرم بر سانتی متر مکعب	دانسیته
۲۰ کیلوگرم	بسته بندی
۴ تا ۵ کیلوگرم به ازای هر متر مربع	میزان مصرف
۳۵۰	حداقل عیار بتن



